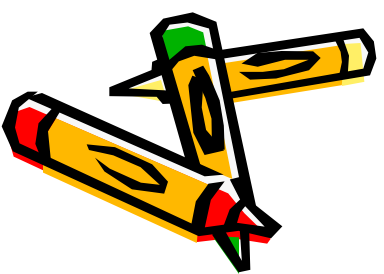


Red Canaria de
Escuelas Promotoras
de Salud

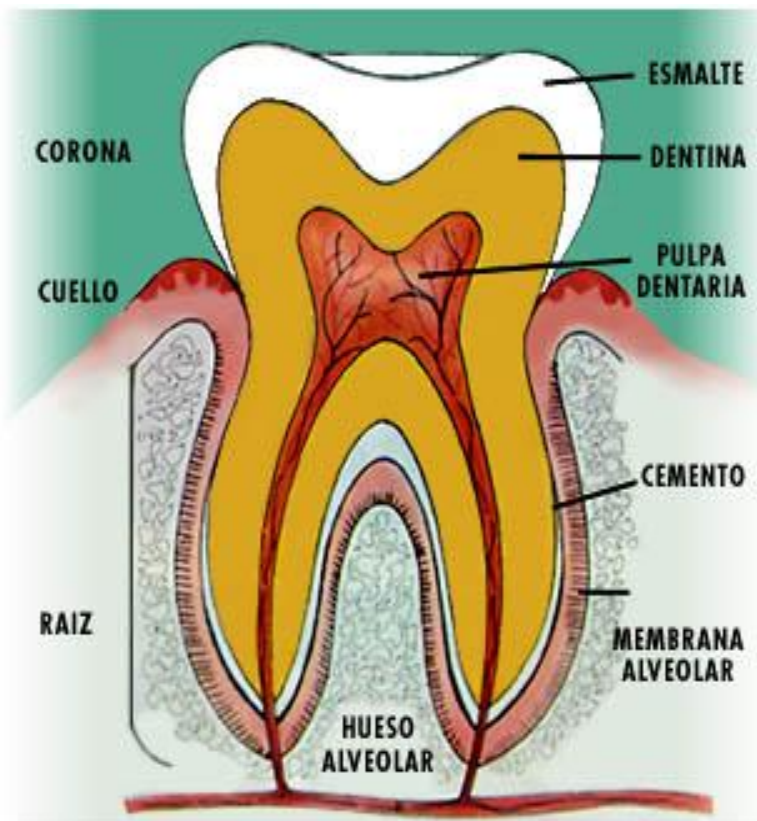


SALUD BUCODENTAL



Presentación elaborada a partir de
recursos de RCEPS y búsqueda en
Internet con fines educativos

¿Cómo son los dientes?



- **Esmalte:** Tejido translúcido muy duro que protege a la corona.
- **Dentina:** Se encuentra por debajo del esmalte y es el tejido más abundante en el diente. Es sensible al quedar expuesta a alimentos ácidos o dulces, lo mismo que a alimentos y bebidas muy frías o muy calientes.
- **Pulpa dentaria:** Es un tejido blando de color rosado, sumamente sensible; también llamado "nervio". Está formada por pequeñísimas terminaciones nerviosas y vasos sanguíneos.
- **Cemento:** Tejido que cubre a la raíz.



Tipo de Dientes

Dientes de leche o temporales:

- ocho incisivos
- cuatro caninos
- ocho molares



Dientes permanentes:

- ocho incisivos
- cuatro caninos
- ocho premolares
- doce molares



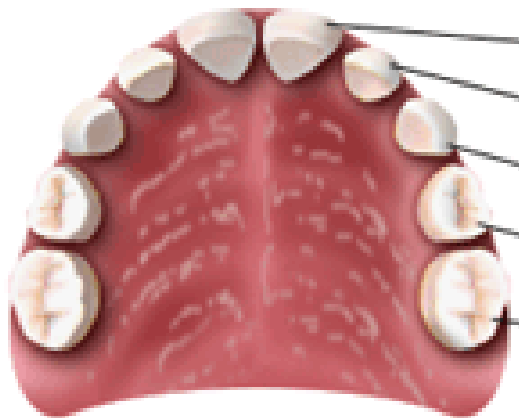
DIENTES DE LECHE

(temporales)



Dientes de Leche

Dientes de Arriba



	Edad en que salen los dientes (en meses)	Edad en que se caen los dientes (en años)
Incisivo Central	9.6	7.0
Incisivo Lateral	12.4	8.0
Colmillo (Cúspide)	18.3	11.0
Primer Molar Primario	15.7	10.0
Segundo Molar Primario	26.2	10.5

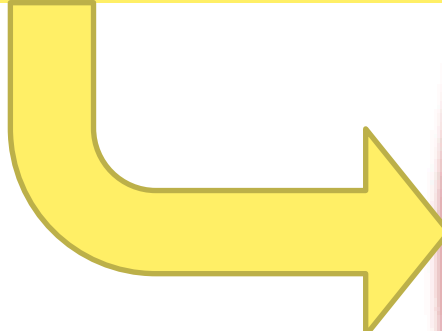


Segundo Molar Primario	26.0	11.0
Primer Molar Primario	15.1	10.0
Colmillo (Cúspide)	18.2	9.5
Incisivo Lateral	11.5	7.0
Incisivo Central	7.8	6.0

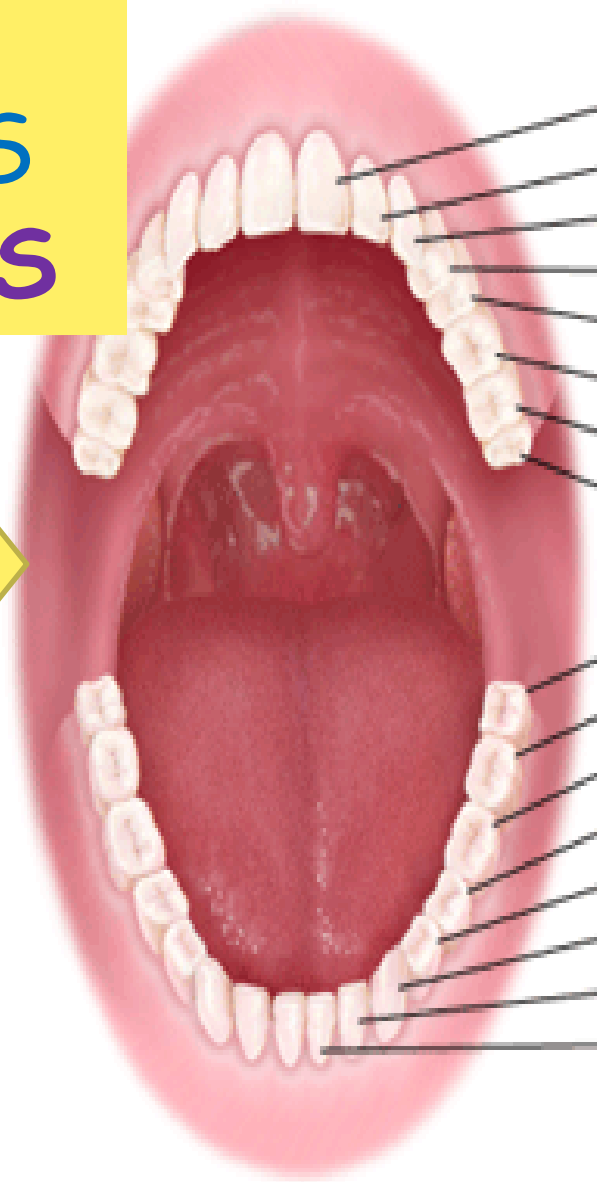
Dientes de Abajo



EDAD A LA QUE SALEN LOS DIENTES DEFINITIVOS

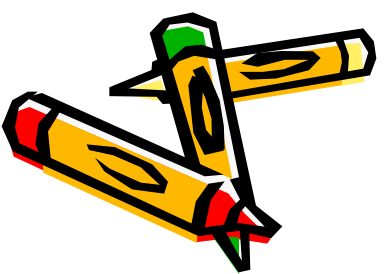


Dientes



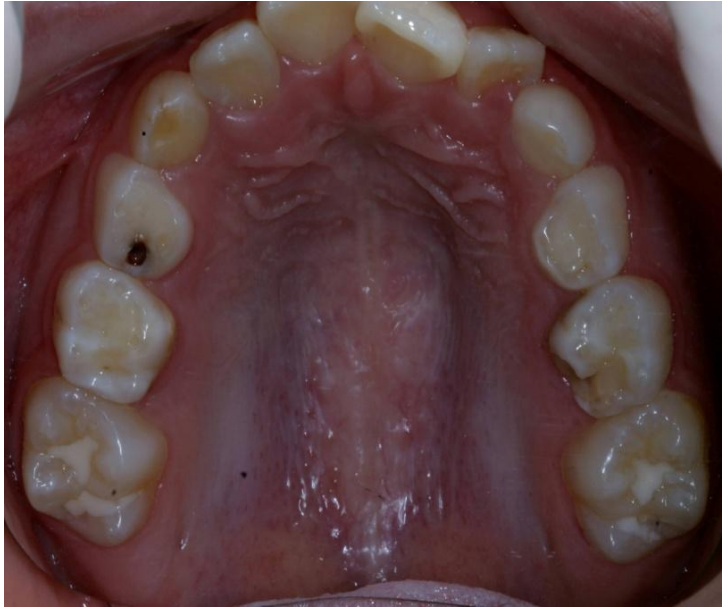
Edad en que salen los dientes (en años)

Incisivo Central	7.35
Incisivo Lateral	8.45
Colmillo (Cúspide)	11.35
Primer Premolar (Bicúspide)	10.20
Segundo Premolar (Bicúspide)	11.05
Primer Molar	6.30
Segundo Molar	12.25
Tercer Molar	Varía 17 to 21
Tercer Molar	
Segundo Molar	11.90
Primer Molar	6.05
Segundo Premolar (Bicúspide)	11.20
Primer Premolar (Bicúspide)	10.50
Colmillo (Cúspide)	10.35
Incisivo Lateral	7.50
Incisivo Central	6.40



Es importante saber....

- Que a los 6 años erupciona la primera molar permanente, detrás de las muelas temporales.



Importancia de los dientes temporales



- Mantener espacio de los permanentes.
- Alimentación.
- Fonética.
- Estética.





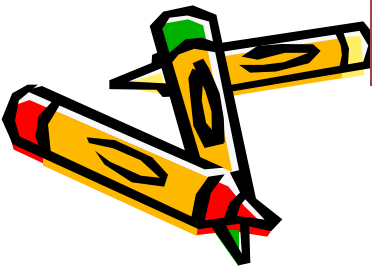
Placa Bacteriana

- Es una película/capa transparente y pegajosa en donde se van acumulando las bacterias a los dientes.
- Con el tiempo se vuelve más fuerte y más gruesa.



Placa Bacteriana

Puede llegarse a calcificar.



Placa Bacteriana

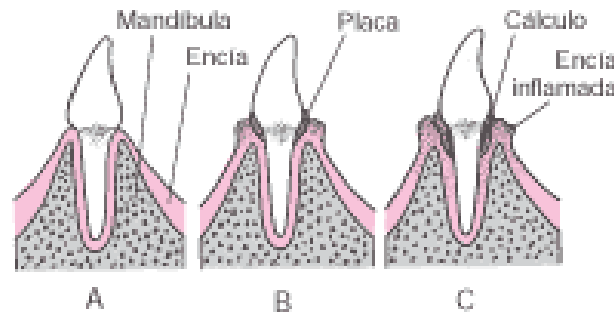
Es el factor responsable de las principales enfermedades bucales.



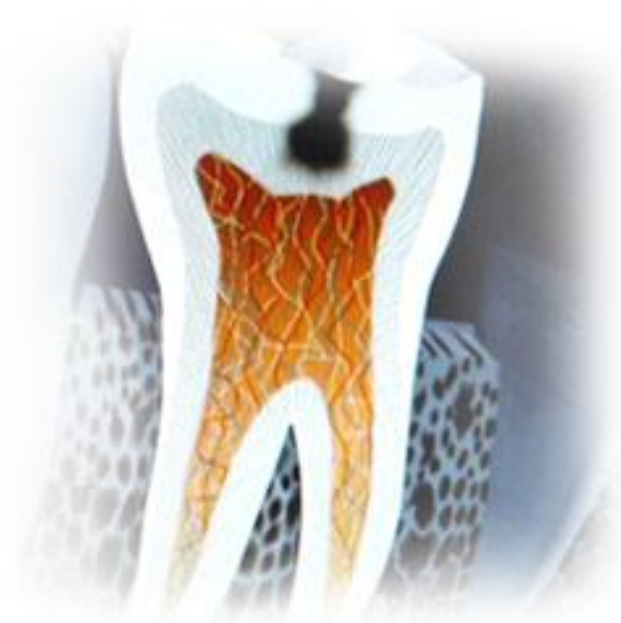
El ácido generado por la placa produce la descalcificación del diente.



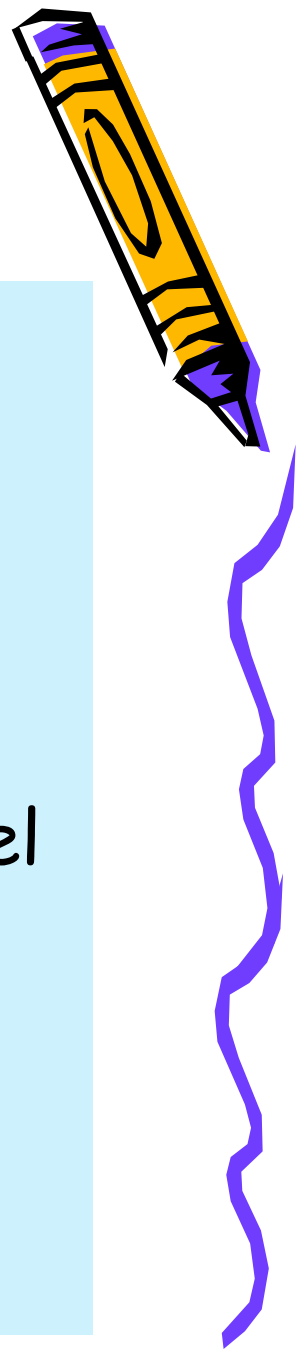
La placa daña las encías, que son necesarias para la vida del diente y su unión al hueso de la mandíbula.



Caries dental



- Enfermedad contagiosa.
- Afecta a los tejidos duros del diente.
- Es azúcar dependiente.



¿Cómo se forman las caries?

- Las bacterias inician su acción formando, sobre la superficie de los dientes, una capa transparente y pegajosa, la **PLACA BACTERIANA**.
- Las bacterias destruyen el azúcar que comemos y la convierten en ácidos.
- Estos ácidos son muy potentes y disuelven el esmalte que cubre los dientes.



Diente saludable

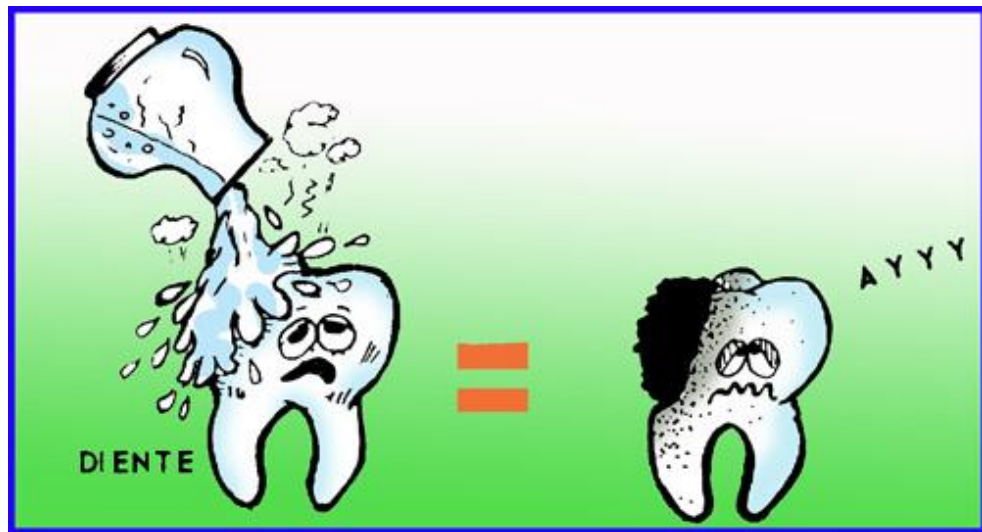
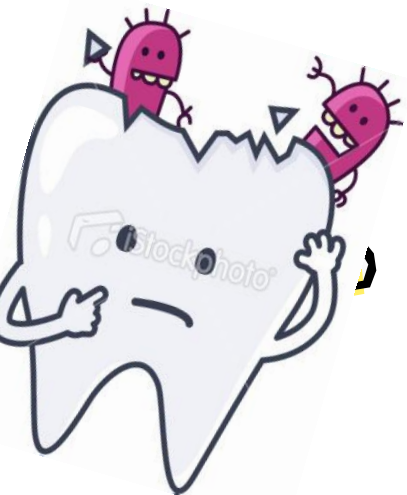
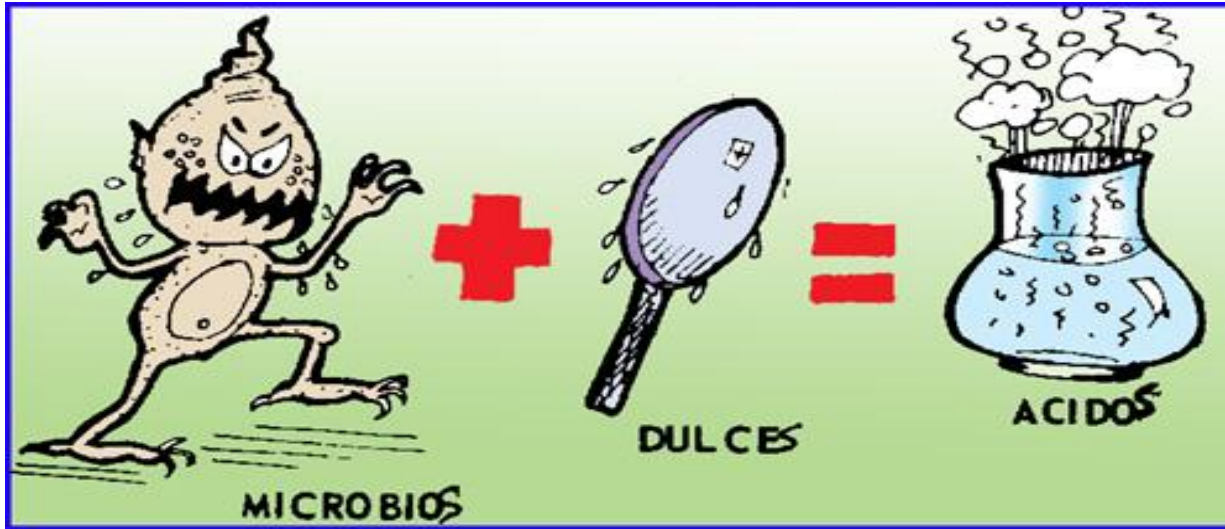


Etapa inicial
de la caries



Etapa avanzada
de la caries

Caries...



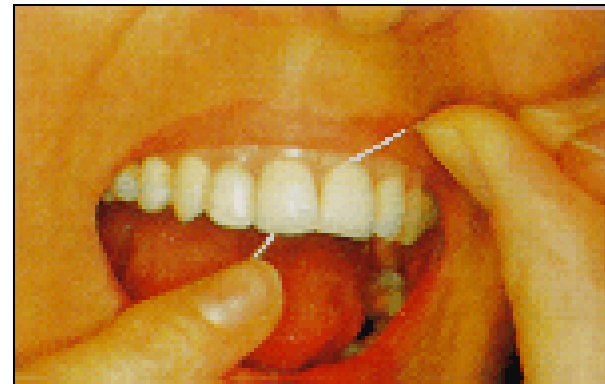
¿Qué hacer para evitar las caries?



Higiene Bucodental

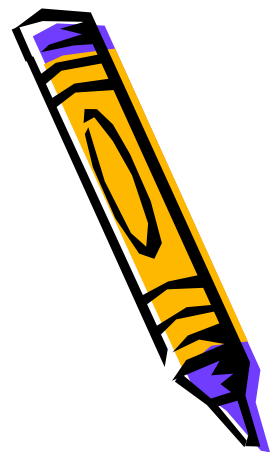


- 1.- Cepillarse los dientes después de cada comida
- 2.- Utilizar el hilo dental una vez al día





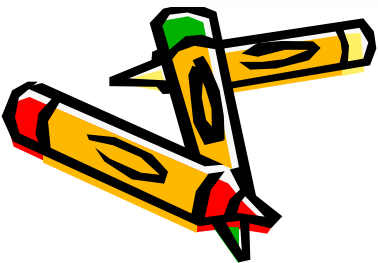
Meriendas
Sanas
para dientes sanos



Alimentos saludables



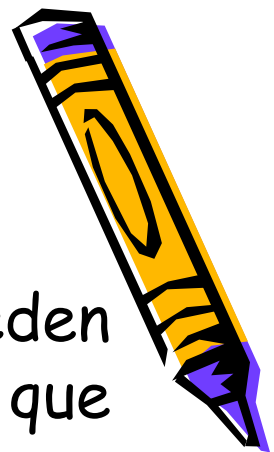
Alimentos cariogénicos



Textura de los alimentos



- Ciertos dulces pueden hacer más daño que otros.
- Los dulces pegajosos le dan a los dientes un baño largo de azúcar, porque se quedan en la boca por más tiempo que las comidas que se mastican y se tragan más rápidamente.



Consejo ...



- Si se comen dulces, es mejor hacerlo **después de una comida** en vez de varias veces durante el día o entre las comidas.
- Ya que mientras más dulces se comen durante el día, se produce más alimento para las bacterias que causan las caries en los dientes.



Visita al dentista...



...al menos una vez al año





Ven y cuida tu boca
Programa de Atención Dental Infantil de Canarias
PADICAN



Servicio
Canario de la Salud



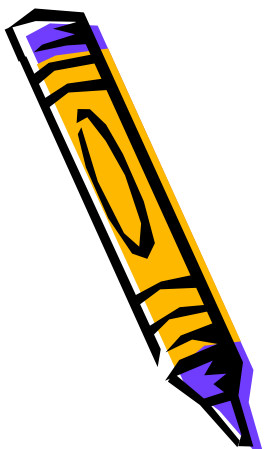
Gobierno
de Canarias



PADICAN

Programa de Atención Dental para la población
Infantil y juvenil residentes en Canarias





iiiMUCHAS GRACIAS!!!

